

EC 符合性声明书

机械类

符合当前版本《机械指令2006/42/EC附件II 1A》

制造商

Tube-Mac Piping Technologies Ltd.
853 Arvin. Ave
Stoney Creek, ON CANADA
L8E 5N8

声明的可互换性设备如下:

名称:	PYPLOK®
型号及商品名	DLT10, DLT20, DLT40, DLT55, DLT70, DLT86
特征:	用于管路挤压连接的液压驱动的可互换性设备: From May 2016 on

符合EC-Directives 2006/42/EC (机械类) 及2014/68/EU (压力设备)中所有相关要求及以下协调标准:

- EN ISO 12100: 2010: Safety of Machinery, Principles
- EN ISO 4413: 2010, hydraulic equipment

技术文件由以下单位编制:

Tube-Mac Piping Technologies GmbH
Egon-Schiele-Straße 1
4614 Marchtrenk, Austria

机器的变动及未按照使用说明进行操作将导致此声明的失效



Installation Manual

内容提要

安全	Page 2
工具部件及设备	Page 3
管子预处理	Page 6
管子的检验	Page 8
管子的标记	Page 8
管件定位	Page 9
挤压顺序	Page 10
工具的操作	Page 11
挤压安装后的检验	Page 12
问题及解决办法	Page 13
工具的维修维护	Page 14
PYPLOK® 工具详单	Page 15
管子的规格	Page 20

Installation Manual

Safety

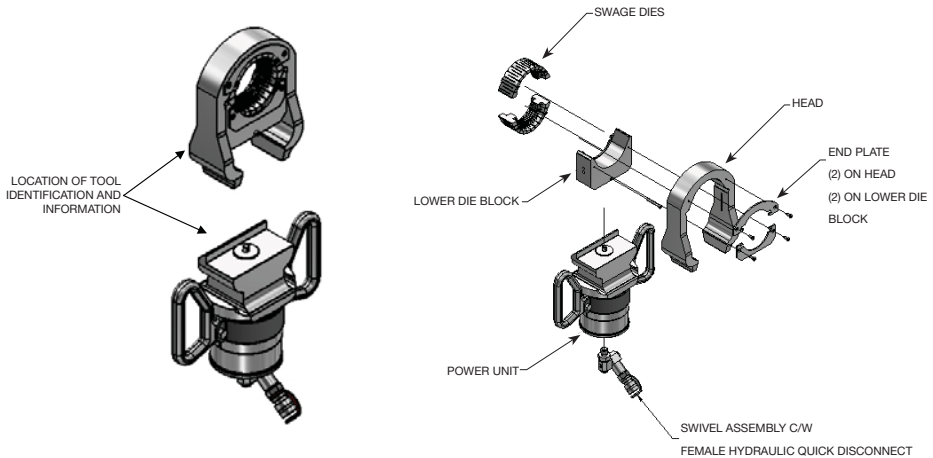
	请认真阅读以下所有说明、警告及警示文字并在操作时予以遵守以避免可能发生的人身伤害及财产损失。因使用不安全产品或缺少必要防护或错误的产品使用方法造成的受伤和损失，Tube-Mac公司不承担责任。如对安全警示和操作方法有任何疑问，请联系Tube-Mac公司。人员需要经过培训并获得PYPLOCK培训认证后方可操作PYPLOCK®工具
	操作工具时须将手或手指远离挤压头和运动部件以避免身体伤害。目视挤压过程时，将脸远离工具
	使用前，肉眼检查PYPLOCK®挤压工具，包括动力单元和挤压头组件，是否有裂纹、损坏或零件磨损
	如果挤压头没有正确接入动力单元请不要操作挤压工具，这样会损坏挤压工具
	操作液压挤压设备时请正确穿戴个人防护用品
	系统和泵压不可超过PYPLOCK®工具最大许用压力，10,000PSI/690Bar。不可将泵的安全阀压力设置高过10,000PSI/690Bar。过高的压力设定可能导致设备损坏及人身伤害
	操作PYPLOCK®挤压工具之前须检查液压软管接头。确保软管没有扭曲或折弯。操作前正确组装设备
	PYPLOCK®工具可能会有些重。运输携带时要小心。不要在软管或连接处进行吊装。吊装时使用专用器具并采用正确的方式
	只有有资质的PYPLOCK®技术人员能够维修PYPLOCK®工具。需要修理和服务时，请联系PYPLOCK授权经销商。不要尝试自行维修。每5年或挤压1万次需要维护工具一次，时间以较短者为准。工具维护时要联系PYPLOCK经销商，这是工具所有者的责任
	当发现零件磨损或损坏时，立即停止工具的使用。联系当地PYPLOCK®经销商以获得备用零件，或提供工具售后服务

不可预见的误操作警告:
本产品错误的选型及操作可能导致伤亡及财产损失

Installation Manual

PYPLOK® Swaging Tool Parts and Equipment PYPLOK®卡压工具及零件

工具只能由经过专业培训的人员依据PYPLOK®安装手册中的正确使用方法来操作。动力单元的上部须完全正确安装，未正确安装会导致工具无法使用。起动液压泵前要完成液压软管的连接，最大允许工作压力不能超过10,000PSI/690BAR。



1. PYPLOK®工具用于安全高效地对PYPLOK®管件进行安装。通过PYPLOK®工具的挤压作用，管件与管子之间以非焊接形式产生永久无泄漏连接。
2. 选择正确的挤压片，在挤压片与挤压座之间加入润滑油，将两个半片挤压片分别装入挤压座的上下空腔中，并用定位片进行定位。润滑油的MSDS清单按照要求可以提供，虽然对身体无害，但还是尽量减少润滑油接触皮肤的时间。
3. 确保挤压片已经正确定位并且自由运动。
4. 对于其它尺寸管径，按以上步骤更换挤压片即可。
5. 用过的挤压片要用压缩空气、软刷或抹布清洁处理，去除挤压槽内及其它表面残存的挤压润滑油和杂质。

Installation Manual

PYPLOK® 挤压工具零件及设备

本手册涵盖以下PYPLOK®工具系列，适用不同的尺寸范围。对于工具的选型及零件编码，请阅读15-19页的工具部件清单：

DLT10 – 1/4“OD管，6-8mm公制管

DLT20 – 1/4” 至1/2”OD管，6-16mm公制管，1/4”NPS管

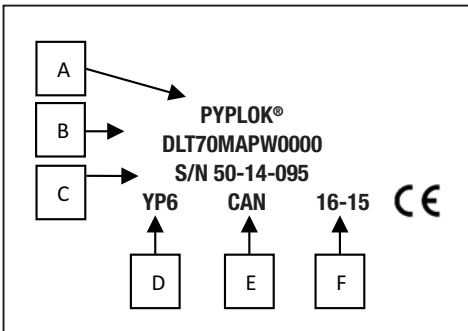
DLT40 – 3/8” 至1”OD管，8-30mm公制管，1/4”至3/4”NPS管

DLT55 – 1” 至2”OD管，22-50mm公制管，1/2”至1-1/2”NPS管

DLT70 – 1-1/2” thru 2” OD, 35mm thru 60mm & 1” NPS thru 3” NPS 1-1/2” 至2”OD管，35-60mm公制管，1”至3”NPS管

DLT86 – 3”至4”NPS管

- A) 所有工具提供以下选型和识别信息：
- B) 公司/产品名称
- C) 设计系列/零件编码
- D) S/N 序列号
- E) 材料可溯源码
- F) 制造商国家=加拿大
- G) 生产/组装日期，月-年



Installation Manual

PYPLOK® 液压泵要求

1. 根据不同使用条件，可选电动、蓄电池、气动或手动液压油泵
2. 油泵安全阀限制产生不超过10,000PSI (690Bar) 的压力
3. 动力油泵必须是按钮操作起停（按下按钮油泵启动，松开按钮停止工作或回油）
4. 液压软管和快速接头的压力等级要匹配10,000 PSI (690 Bar) 油泵

Tube-Mac公司提供以下液压泵：



WUD1100EU100 – 220 Volt Electric Pump
complete with 10,000 PSI non-conductive
hose 电动泵

WUD1100BU100 – 110 Volt Electric Pump
complete with 10,000 PSI non-conductive
hose 电动泵



P392 – Hand Pump 手动泵
complete with 10,000 PSI non-conductive
hose



XA11G – Pneumatic Pump 气动泵
complete with 10,000 PSI non-conductive
hose



B70M-P24 – Battery Pump 蓄电池泵
complete with 10,000 PSI non-conductive
and 110V Battery Charger

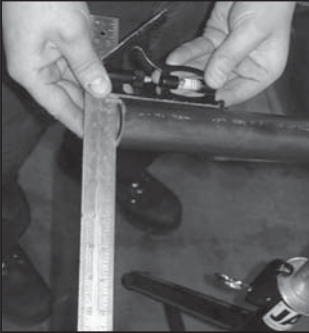
B70M-P24-220 – Battery Pump 蓄电池泵
complete with 10,000 PSI non-conductive
and 220V Battery Charger



系统和泵压不可超过PYPLOK®工具最大许用压力，10,000PSI/690Bar。不可将泵的安全阀压力设置高过10,000PSI/690Bar。过高的压力设定可能导致设备损坏及人身伤害。

Installation Manual

管子的预处理



- 切管至所需长度
- 垂直切管，允许5°以内的偏差



- 去除：锈迹、油漆、污物、焊渣等
- 使用80-400目的氧化铝砂布或驱动工具去除所有杂质直至露出裸露的金属表面
- 一定要绕管清洁，不能沿管清洁
- 不可使用砂轮或类似工具，因为清洁后表面会粗糙，不均匀，甚至让管子不圆
- 不要用钢丝轮清除油漆



- 用锉刀去除管子外部边缘的毛刺，用专用去毛刺工具清除内部边缘
- 去除锋利毛刺防止损坏PYPLOK®管件中的密封圈

Installation Manual

管子预处理-特别说明

表面处理的碳钢管

对于表面进行油漆、镀锌或用其它方式处理后的碳钢管，一定要用上述方法打磨至完全露出裸露金属表面。如果没有打磨处理，不能确保PYPLOK®管件的正确密封性能。下面照片供参考：

Surface Not Cleaned

**Lacquer Not Removed
From Pipe**

**Surface Properly Cleaned/
Bare Metal Surface**

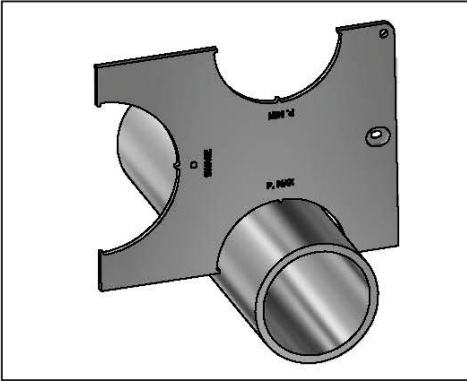


气体应用

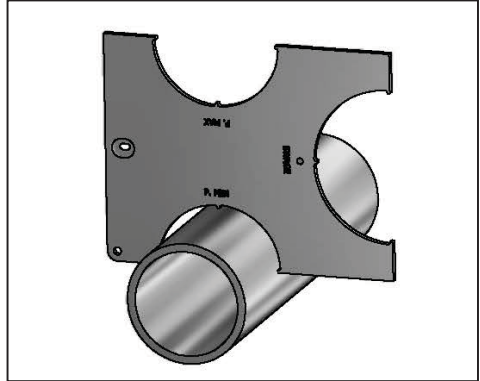
气体因分子微小容易在管路中发生微小的泄露。因此为了保证连接最可靠，需要严格按照要求对管子进行表面处理。厚壁管比薄壁管更容易产生可靠的密封。可能会要求试验压力比工作压力高很多，这样会帮助管子与管件更紧密接触。但是，符合国家相关规范按照最大设计压力进行系统压力试验也是可以的。

Installation Manual

用检查尺确认管子直径满足要求



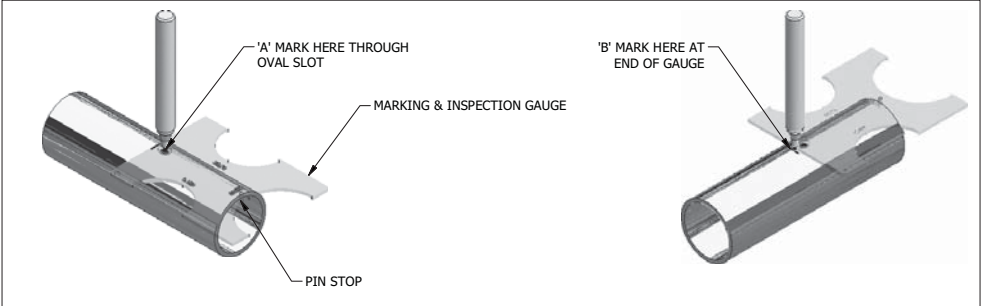
- P.MAX尺能够360°与管子匹配



- P.MIN尺不能360°与管子匹配

注意：不满足要求的管子可能在挤压连接后无法正常工作，因此需要更换为正确的管子。

Pipe Marking



- 定位销卡住管段，在另一侧缺口处标记插入深度

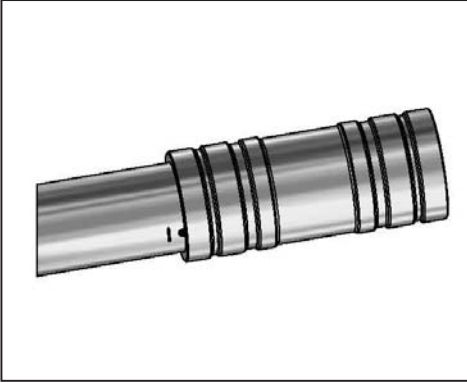
- 做椭圆形标记“A”

- 做线型标记“B”

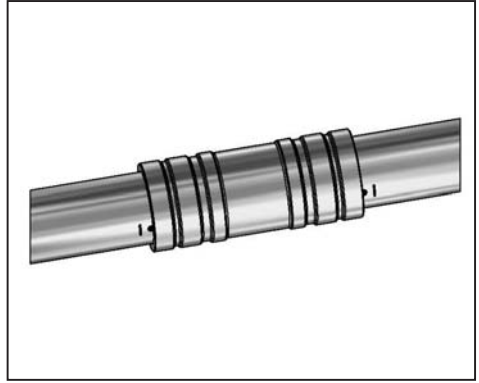
注意：两个管件的最小间距是管径的两倍。这样才能正确使用检测尺。管件安装不能在管子的弯曲部位，只能安装在直管上。

Installation Manual

直接头的定位



将接头滑至椭圆形第一标记处
接头端部位于椭圆标记中间

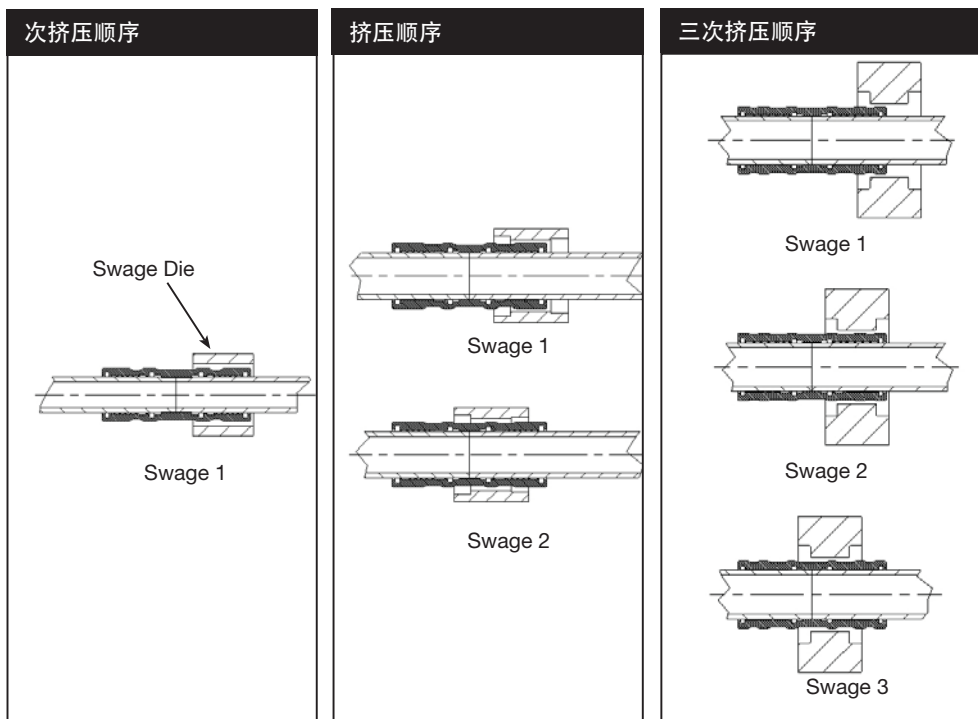


在另外一端插入管子，至两管端部接触
两处标记可见



Installation Manual

挤压顺序

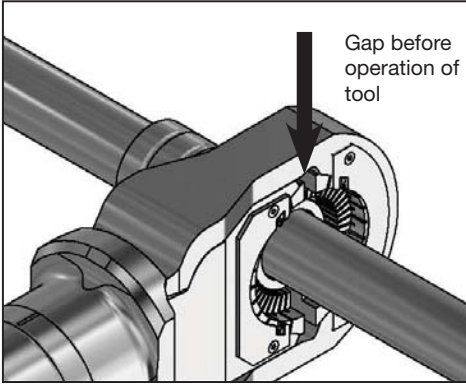


- 接头上的所有凸起表面都需要被挤压
- 按照管件和工具型号的不同，采取1次，2次或3次挤压
- 从外部往中部依次挤压

注意：厚壁/超级双相钢管件有时需要二次挤压。挤压后如果没有通过检查尺检测，需要旋转90度再次挤压。

Installation Manual

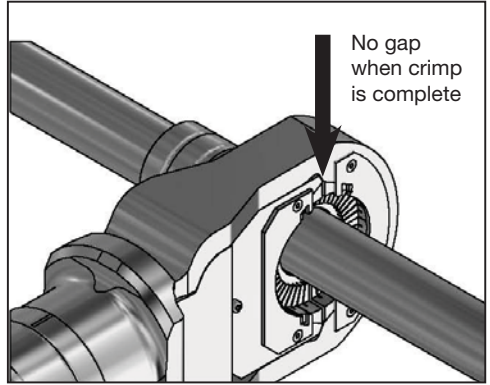
工具的使用和挤压动作



挤压前注意上图所示的挤压头缝隙

电动、气动和手动的液压单元都会产生足够压力的用于挤压操作。

工具工作噪音不超过**70dB(A)**



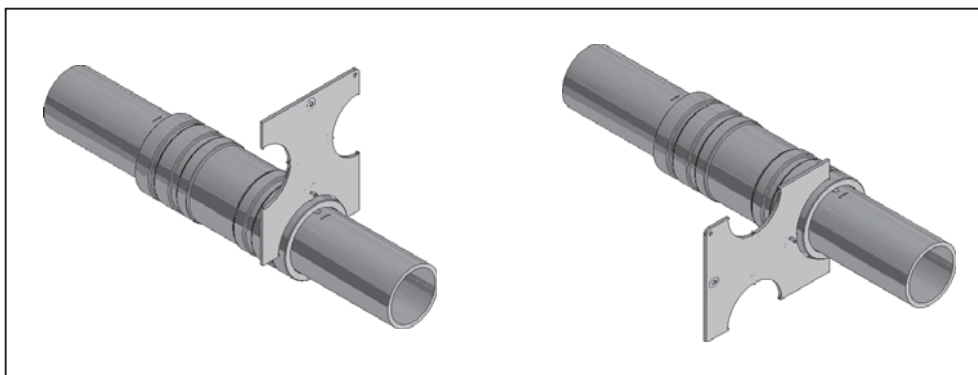
启动液压单元。挤压片运动产生的挤压力会将管子与管件贴合在一起。

挤压头间隙消失时，挤压就完成了

由于已经设定了安全压力为**10,000PSI**，一旦到此设定值工具会自动停止挤压并回油

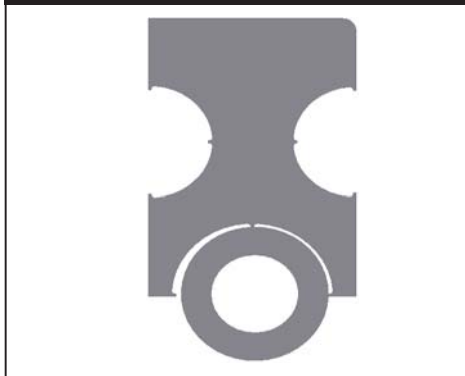
Installation Manual

安装质量检测



- 每个规格的管件有相应的检测尺
- 每个挤压位置都要用检测尺检测垂直的两个位置

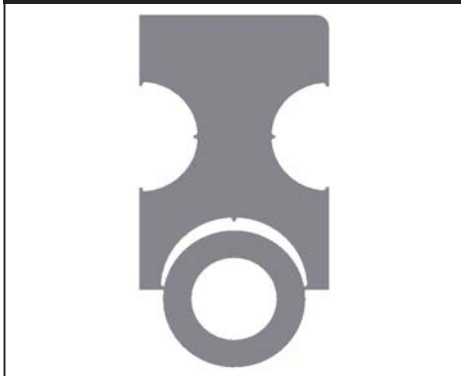
正确的



90°两点可接触
合格的挤压

- 没有通过检查的须重新挤压
- 特定情况下沿90°方向再次挤压
- 重新挤压后用检查尺再次验收

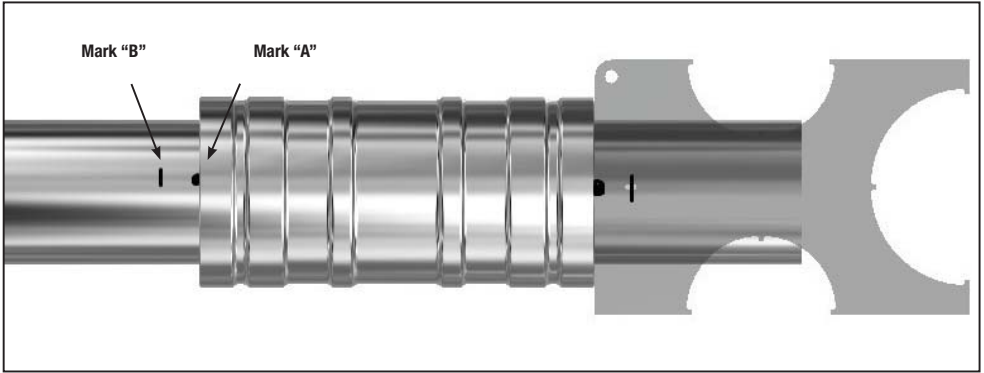
错误的



180°两点接触
没有挤压到位需要再次挤压

Installation Manual

挤压后的检查



- A标记可以肉眼看到
- 如果A标记无法肉眼看到，也可以用B标记进行检查，验证正确的插入深度
- 将检测尺顶在管件端面上，B标记出现在检测尺窗口中即算合格

Installation Manual

问题及解决办法		
问题	可能的原因	解决办法
检测尺与管子不匹配	管子直径公差超范围	检查管子尺寸以及检测尺是否正确
挤压后管件无法通过检测尺检验	未完全挤压/泵压力不足/挤压片选择错误、污染或磨损	旋转90°后再次挤压/检查泵压/检查并清洁挤压片组件
深度标识不可见	挤压前管件定位错误	更换管件
工具挤压后不能松弛	软管与快速接头连接不正确	重新连接软管与快速接头
软管与动力单元无法进行快速分离	上次使用后没有卸压	上次使用后没有卸压

工具的预防性维护	
程序	频率
检查所有部件表面的划伤、裂纹及其它非正常表面缺陷	每次使用之前 如发现须停止使用并联系厂家
检查挤压片内部及与基座之间是否存在异物	每次使用之前 用压缩空气，软刷或抹布清楚异物及用过的润滑油，然后使用新的润滑油
检查软管及接头确保无破损及螺纹损坏	每次使用之前 如有损坏须联系厂家
检测尺的校准	检测尺若发生损坏 第三方将提供尺寸图纸用于检验及校核
工具设备返厂检测/重新认证	每使用10,000次或5年（以二者最短时间为准） 工具必须返还Tube-Mac进行全面检查及重新认证

PYPLOK® 工具详单

DM 20 Series - NPS Pipe

Model 40 Power Unit - DLT40MAPW0000									
Size	Fitting Series	Inspection Gauge	Die Set	Die Block	Head	Upper Endplates	Lower Endplates	Endplate Bolts	*Head Assembly
Model 40 - 00' Series									MS51595-61 10-24 x 3/8" Flat Socket Cap
1/4"	DM 20 Series	DLT40PYIG3804	DLT40PYDI3804	DLT40MADA0000	DLT40MAHD0000	DLT40PYEU0000	DLT40PYEL0000	DLT40PYHA3804	
3/8"		DLT40PYIG3806	DLT40PYDI3806					DLT40PYHA3806	
Model 40 - 02' Series									
1/2"	DM 20 Series	DLT40PYIG3808	DLT40PYDI3808	DLT40MADA0002	DLT40MAHD0002	DLT40PYEU0002	DLT40PYEL0002	DLT40PYHA3808	
3/4"		DLT40PYIG3812	DLT40PYDI3812					DLT40PYHA3812	

Model 55 Power Unit - DLT55MAPW0000									
Size	Fitting Series	Inspection Gauge	Die Set	Die Block	Head	Upper Endplates	Lower Endplates	Endplate Bolts	*Head Assembly
Model 55 - 01' Series									MS51595-61 10-24 x 3/8" Flat Socket Cap
1/2"	DM 20 Series	DLT40PYIG3808	DLT55PYDI3808	DLT55MADA0001	DLT55MAHD0001	DLT55PYEU0001	DLT55PYEL0001	DLT55PYHA3808	
3/4"		DLT40PYIG3812	DLT55PYDI3812					DLT55PYHA3812	
1"		DLT55PYIG3816	DLT55PYDI3816					DLT55PYHA3816	
1-1/4"		DLT55PYIG3820	DLT55PYDI3820					DLT55PYHA3820	
1-1/2"		DLT55PYIG3824	DLT55PYDI3824					DLT55PYHA3824	

Model 70 Power Unit - DLT70MAPW0000									
Size	Fitting Series	Inspection Gauge	Die Set	Die Block	Head	Upper Endplates	Lower Endplates	Endplate Bolts	*Head Assembly
Model 70 - 01' Series									MS51595-61 10-24 x 3/8" Flat Socket Cap
1"	DM 20 Series	DLT55PYIG3816	DLT70PYDI3816	DLT70MADA0001	DLT70MAHD0001	DLT70PYEU0001	DLT70PYEL0001	DLT70PYHA3816	
1-1/4"		DLT55PYIG3820	DLT70PYDI3820					DLT70PYHA3820	
1-1/2"		DLT55PYIG3824	DLT70PYDI3824					DLT70PYHA3824	
2"		DLT70PYIG3832	DLT70PYDI3832					DLT70PYHA3832	

*Head Assembly Includes: Die Set, Die Block, Head, Endplates and Endplate Bolts

PYPLOK® 工具详单

DM 60 Series - OD Tube

Model 10 Power Unit - DLT10MAPW0000

Size	Fitting Series	Inspection Gauge	Die Set	Die Block	Head	Upper Inboard	Upper Outboard	Lower Inboard	Lower Outboard	*Head Assembly
Model 10 - 01' Series										
1/4"	DM 60 Series	DLT10PYIG3704	DLT10PYDI3704	DLT10MADA0001	DLT10MAHD0001	DLT10PSEU4006	DLT10PYFU704	DLT10PSEL4006	DLT10PSFL4006	DLT10PYHA3704

Model 20 Power Unit - DLT20MAPW0000

Size	Fitting Series	Inspection Gauge	Die Set	Die Block	Head	Upper Endplates	Lower Endplates	Endplate Bolts	*Head Assembly
Model 20 - 00' Series									
3/8"	DM 60 Series	DLT40PYIG3706	DLT20PYDI3706	DLT20MADA0001	DLT20MAHD0000	DLT40PYEU0000	DLT40PYEL0000	MS51595-61 10-24 x 3/8" Flat Socket Cap	DLT20PYHA3706
1/2"		DLT40PYIG3708	DLT20PYDI3708						DLT20PYHA3708
5/8"		DLT40PYIG3710	DLT20PYDI3916						DLT20PYHA3916

Model 40 Power Unit - DLT40MAPW0000

Size	Fitting Series	Inspection Gauge	Die Set	Die Block	Head	Upper Endplates	Lower Endplates	Endplate Bolts	*Head Assembly
Model 40 - 00' Series									
3/8"	DM 60 Series	DLT40PYIG3706	DLT40PYDI3706	DLT40MADA0000	DLT40MAHD0000	DLT40PYEU0000	DLT40PYEL0000	MS51595-61 10-24 x 3/8" Flat Socket Cap	DLT40PYHA3706
1/2"		DLT40PYIG3708	DLT40PYDI3708						DLT40PYHA3708
5/8"		DLT40PYIG3710	DLT40PYDI3916						DLT40PYHA3916
Model 40 - 02' Series									
3/4"	DM 60 Series	DLT40PYIG3712	DLT40PYDI3712	DLT40MADA0002	DLT40MAHD0002	DLT40PYEU0002	DLT40PYEL0002		DLT40PYHA3712
1"		DLT40PYIG3716	DLT40PYDI3716						DLT40PYHA3716

Model 55 Power Unit - DLT55MAPW0000

Size	Fitting Series	Inspection Gauge	Die Set	Die Block	Head	Upper Endplates	Lower Endplates	Endplate Bolts	*Head Assembly
Model 55 - 01' Series									
1"	DM 60 Series	DLT40PYIG3716	DLT55PYDI3716	DLT55MADA0001	DLT55MAHD0001	DLT55PYEU0001	DLT55PYEL0001	MS51595-61 10-24 x 3/8" Flat Socket Cap	DLT55PYHA3716
1-1/4"		DLT55PYIG3720	DLT55PYDI3720						DLT55PYHA3720
1-1/2"		DLT55PYIG3938	DLT55PYDI3938						DLT55PYHA3938
2"		DLT55PYIG3732	DLT55PYDI3824						DLT55PYHA3824

*Head Assembly Includes: Die Set, Die Block, Head, Endplates and Endplate Bolts

PYPLOK® 工具详单

DM 80 Series - Metric Tube

Model 10 Power Unit - DLT10MAPW0000

Size	Fitting Series	Inspection Gauge	Die Set	Die Block	Head	Upper Inboard	Upper Outboard	Lower Inboard	Lower Outboard	*Head Assembly
Model 10 - 01' Series										
6mm	DM 80 Series	DLT10PYIG3906	DLT10PYDI3704	DLT10MADA0001	DLT10MAHD0001	DLT10PSEU4006	DLT10PYFU704	DLT10PSEL4006	DLT10PSFL4006	DLT10PYHA3704
8mm		DLT10PYIG3908	DLT10PYDI3908							DLT10PYHA3908

Model 20 Power Unit - DLT20MAPW0000

Size	Fitting Series	Inspection Gauge	Die Set	Die Block	Head	Upper Endplates	Lower Endplates	Endplate Bolts	*Head Assembly
Model 20 - 00' Series									
8mm	DM 80 Series	DLT40PYIG3908	DLT20PYDI3908	DLT20MADA0000	DLT20MAHD0000	DLT40PYEU0000	DLT40PYEL0000	MS51595-61 10-24 x 3/8" Flat Socket Cap	DLT20PYHA3908
10mm		DLT40PYIG3910	DLT20PYDI3910						DLT20PYHA3910
12mm		DLT40PYIG3912	DLT20PYDI3912						DLT20PYHA3912
15mm		DLT40PYIG3915	DLT20PYDI3916						DLT20PYHA3916
16mm		DLT40PYIG3916	DLT20PYDI3916						DLT20PYHA3916

Model 40 Power Unit - DLT40MAPW0000

Size	Fitting Series	Inspection Gauge	Die Set	Die Block	Head	Upper Endplates	Lower Endplates	Endplate Bolts	*Head Assembly
Model 40 - 00' Series									
8mm	DM 80 Series	DLT40PYIG3908	DLT20PYDI3908	DLT40MADA0000	DLT40MAHD0000	DLT40PYEU0000	DLT40PYEL0000	MS51595-61 10-24 x 3/8" Flat Socket Cap	DLT40PYHA3908
10mm		DLT40PYIG3910	DLT40PYDI3910						DLT40PYHA3910
12mm		DLT40PYIG3912	DLT40PYDI3912						DLT40PYHA3912
14mm		DLT40PYIG3914	DLT40PYDI3804						DLT40PYHA3804
15mm		DLT40PYIG3915	DLT40PYDI3916						DLT40PYHA3916
16mm		DLT40PYIG3916	DLT40PYDI3916						DLT40PYHA3916
18mm		DLT40PYIG3918	DLT40PYDI3806						DLT40PYHA3806
20mm		DLT40PYIG3920	DLT40PYDI3920						DLT40PYHA3920
Model 40 - 02' Series									
22mm	DM 80 Series	DLT40PYIG3922	DLT40PYDI3808	DLT40MADA0002	DLT40MAHD0002	DLT40PYEU0002	DLT40PYEL0002	MS51595-61 10-24 x 3/8" Flat Socket Cap	DLT40PYHA3808
25mm		DLT40PYIG3925	DLT40PYDI3925						DLT40PYHA3925
28mm		DLT40PYIG3928	DLT40PYDI3812						DLT40PYHA3812
30mm		DLT40PYIG3930	DLT40PYDI3930						DLT40PYHA3930

*Head Assembly Includes: Die Set, Die Block, Head, Endplates and Endplate Bolts

PYPLOK® 工具详单

DM 80 Series - Metric Tube

Model 55 Power Unit -DLT55MAPW0000									
Size	Fitting Series	Inspection Gauge	Die Set	Die Block	Head	Upper Endplates	Lower Endplates	Endplate Bolts	*Head Assembly
Model 55 - 01' Series									
22mm	DM 80 Series	DLT40PYIG3922	DLT55PYDI3808	DLT55MADA0001	DLT55MAHD0001	DLT55PYEU0001	DLT55PYEU0001	MS51595-61 10-24 x 3/8" Flat Socket Cap	DLT55PYHA3808
25mm		DLT40PYIG3925	DLT55PYDI3925						DLT55PYHA3925
28mm		DLT40PYIG3928	DLT55PYDI3812						DLT55PYHA3812
30mm		DLT40PYIG3930	DLT55PYDI3930						DLT55PYHA3930
35mm		DLT55PYIG3935	DLT55PYDI3816						DLT55PYHA3816
38mm		DLT55PYIG3938	DLT55PYDI3938						DLT55PYHA3938
42mm		DLT55PYIG3820	DLT55PYDI3820						DLT55PYHA3820
50mm		DLT55PYIG3950	DLT55PYDI3824						DLT55PYHA3824

Model 70 Power Unit - DLT70MAPW0000									
Size	Fitting Series	Inspection Gauge	Die Set	Die Block	Head	Upper Endplates	Lower Endplates	Endplate Bolts	*Head Assembly
Model 70 - 01' Series									
35mm	DM 80 Series	DLT55PYIG3935	DLT70PYDI3816	DLT70MADA0001	DLT70MAHD0001	DLT70PYEU0001	DLT70PYEL0001	MS51595-61 10-24 x 3/8" Flat Socket Cap	DLT70PYHA3816
38mm		DLT55PYIG3938	DLT70PYDI3938						DLT70PYHA3938
42mm		DLT55PYIG3820	DLT70PYDI3820						DLT70PYHA3820
50mm		DLT55PYIG3950	DLT70PYDI3824						DLT70PYHA3824
60mm		DLT70PYIG3832	DLT70PYDI3832						DLT70PYHA3832

*Head Assembly Includes: Die Set, Die Block, Head, Endplates and Endplate Bolts

PYPLOK® 工具详单

DP 40 Series - NPS 低压 及

Model 70 Power Unit - DLT70MAPW0000									
Size	Fitting Series	Inspection Gauge	Die Set	Die Block	Head	Upper Endplates	Lower Endplates	Endplate Bolts	*Head Assembly
Model 70 - 02' Series								MS51595-61 10-24 x 3/8" Flat Socket Cap	
2-1/2"	DP 40 Series	DLT70PYIG4040	DLT70PYDI4040	DLT70MAHD0002	DLT70MAHD0002	DLT70PYEU0002	DLT70PYEL0002		DLT70PYHA4040
3"		DLT70PYIG4048	DLT70PYDI4048						DLT70PYHA4048

Model 86 Power Unit - DLT86MAPW0000									
Size	Fitting Series	Inspection Gauge	Die Set	Die Block	Head	Upper Endplates	Lower Endplates	Endplate Bolts	*Head Assembly
Model 86 - 00' Series								1/4-28 x 1/2" Socket Cap	DLT86PYHA4064
4"	DP 40 Series	DLT86PYIG4064	DLT86PYDI4064	DLT86MADA0000	DLT86MAHD0000	DLT86PYEP0001	DLT86PYEP0001		

*Head Assembly Includes: Die Set, Die Block, Head, Endplates and Endplate Bolts

DP 04 系列- 公制铜镍合金材质

Model 55 Power Unit - DLT55MAPW0000									
Size	Fitting Series	Inspection Gauge	Die Set	Die Block	Head	Upper Endplates	Lower Endplates	Endplate Bolts	*Head Assembly
Model 55 - 01' Series								MS51595-61 10-24 x 3/8" Flat Socket Cap	
44.5mm	DP 04 Series	DLT55PYIG4244	DLT55PYDI3944	DLT55MADA0001	DLT55MAHD0001	DLT55PYEU0001	DLT55PYEL0001		DLT55PYHA3944
57mm		DLT55PYIG4257	DLT55PYDI3957						DLT55PYHA3957

*Head Assembly Includes: Die Set, Die Block, Head, Endplates and Endplate Bolts

Tube and Pipe Qualification 适用管材要求

DM 20 Series - NPS Pipe		
Size	Min. Wall	Max. Wall
1/4"	Sch.10	Sch.80
3/8"	Sch.10	Sch.80
1/2"	Sch.10	Sch.80
3/4"	Sch.10	Sch.80
1"	Sch.10	Sch.160
1-1/4"	Sch.10	Sch.160
1-1/2"	Sch.10	Sch.160
2"	Sch.10	Sch.160
3"	Sch.80	Sch.160

DM 60 Series - OD Tube		
Size	Min. Wall	Max. Wall
1/4"	0.028"	0.083"
3/8"	0.028"	0.095"
1/2"	0.035"	0.120"
5/8"	0.035"	0.120"
3/4"	0.049"	0.180"
1"	0.049"	0.180"
1-1/4"	0.065"	0.220"
1-1/2"	0.065"	0.220"
2"	0.065"	0.220"

DM 80 Series - Metric Tube		
Size	Min. Wall	Max. Wall
6mm	1mm	2mm
8mm	1mm	2mm
10mm	1mm	3mm
12mm	1mm	3mm
15mm	1mm	3mm
16mm	1mm	3mm
18mm	1mm	3mm
20mm	1mm	4mm
22mm	1mm	4mm
25mm	2mm	4mm
28mm	2mm	4mm
30mm	2mm	4mm
35mm	2mm	4mm
38mm	3mm	5mm
42mm	3mm	5mm
50mm	3mm	5mm
60mm	3mm	8mm

DP 40 Series - NPS Low Pressure		
Size	Min. Wall	Max. Wall
2-1/2"	Sch.10	Sch.80
3"	Sch.10	Sch.80
4"	Sch.10	Sch.80

DP 04 Series - Metric Pipe CuNi Tube		
Size	Min. Wall	Max. Wall
44.5mm	1mm	3mm
57mm	1mm	3mm
76mm	1mm	3mm

Allowable Outside Pipe/Tube Diameter Tolerances for PYPLOK® 管材的外径公差要求		
NPS Pipe	1/4" to 1-1/2"	+/- 0.015" (0.381mm)
	2" - 4"	+/- 0.030" (0.762mm)
OD Tube	1/4" to 3/8"	+/- 0.005" (0.127mm)
	1/2" to 1-1/2"	+/- 0.010" (0.254mm)
	2"	+/- 0.015" (0.381mm)
Metric Tube	6mm to 38mm	+/- 0.254mm (0.010")
	42mm to 60mm	+/- 0.381mm (0.015")

*Qualified Pipe/Tube 适用的管材标准		
Stainless Steel PYPLOK®	Carbon Steel PYPLOK®	Copper Nickel PYPLOK®
ASTM A312/A269 (304/304L/316/316L) EN 10216-5 (304/304L/316/316L) EN10305-4 (E355N/ST52.4)	ASTM A106 Gr. A/B/C A53 ERW Gr. A/B EN10305-4 (E355N/E235N/ST52.4/ST37.4) API 5L Seamless/ERW ASTM A333 Gr.6	MIL-T-16420 (70/30 & 90/10)

*As there are numerous pipe/tube specs, not every spec has been listed. If you do not see your spec please consult the factory to confirm pipe/tube qualification.

2" NPS DM 20 Series Carbon Steel PYPLOK® cannot be used on EN 10305-4 (E355N/ST52.4) pipe/tube but as replacement 2" NPS DM 20 Series Stainless Steel PYPLOK® or 60mm DM 80 Series Carbon Steel PYPLOK® can be used.
2" NPS DM20 系列碳钢PYPLOK®管件不能与EN10305-4 (E355N/ST52.4)管材搭配使用, 此时可以选用2" NPS DM 20 系列不锈钢PYPLOK®管件或60mm DM80系列碳钢PYPLOK®管件与其搭配使用。

